
Installation Manual

Measurement Partner Suite BZ-5503



Important!: Install BZ-5503 on your PC before connecting a hand-held analyzer to the PC

ENGLISH.....	3
System Requirements	3
Minimum PC.....	3
Equipment Used.....	3
Installation Procedure.....	3
Step 1: Install BZ-5503.....	4
Step 2: Install Driver for USB Connection	8
Step 3: Install or Upgrade Type 2250/2270 Software	8
Available Documentation	9
DEUTSCH	11
Systemanforderungen	11
Mindestanforderungen an PC	11
Verwendete Ausrüstung.....	11
Vorgehensweise bei der Installation.....	11
Schritt 1: Installation von BZ-5503	12
Schritt 2: Treiber für USB-Verbindung installieren	16
Schritt 3: Typ 2250/2270 Software installieren oder hochrüsten.....	16
Erhältliche Dokumentation.....	17
FRANÇAIS	19
Système informatique requis	19
Système minimum requis	19
Équipement utilisé	19
Procédure d'installation	19
Étape 1 : Installation du BZ-5503.....	20
Étape 2 : Installation du pilote pour la liaison USB	24
Étape 3 : Installation/mise à niveau du logiciel du 2250/2270	24
Documentation disponible	25
ITALIANO.....	27
Requisiti del sistema.....	27
Richieste minime per PC.....	27
Strumentazione usata	27
Procedura d'installazione	27
Punto 1: Installazione del BZ-5503	28
Punto 2: Installazione del driver per la connessione USB.....	32
Punto 3: Installazione o aggiornamento dei software per il tipo 2250/2270.....	32
Documentazione disponibile.....	33
ESPAÑOL	35
Requisitos del sistema.....	35
Requisitos mínimos del PC	35
Material necesario.....	35
Proceso de instalación	35
Paso 1: Instalación de BZ-5503	36
Paso 2: Instalación del controlador de la conexión USB	40
Paso 3: Instalación o actualización del software para unidades Tipo 2250/2270.....	40
Documentación disponible	41

System Requirements

Minimum PC

- Intel® Core™ 2 Duo
- Windows® 7 or XP (both in 32-bit or 64-bit versions)
- Microsoft® .NET Framework 4.0
- 2 GB of memory
- Sound card
- DVD drive
- At least one available USB port

Equipment Used

- ENV DVD BZ-5298 (included with your analyzer)
- USB cable:
 - Hardware versions 1 – 3: Mini USB Cable AO-1476 (included with your analyzer)
 - Hardware version 4: Micro USB Cable AO-1494 (included with your analyzer)
- Hand-held analyzer: Type 2250, 2250-L, 2250-M or 2270

Installation Procedure

Installation of Measurement Partner Suite BZ-5503 on a PC is a three-step procedure:

- 1) Install BZ-5503 software from the ENV DVD.
- 2) Install a driver for USB connection.
- 3) Install or upgrade the Type 2250/70 software.

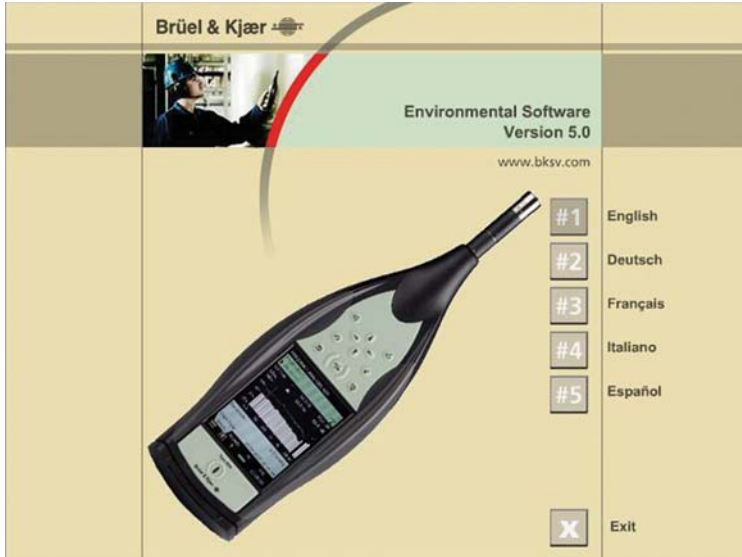
Note: You must have administrator rights on your PC to install BZ-5503.

The entire procedure ensures that the software program is properly installed and ready to use with your hand-held analyzer.

Step 1: Install BZ-5503

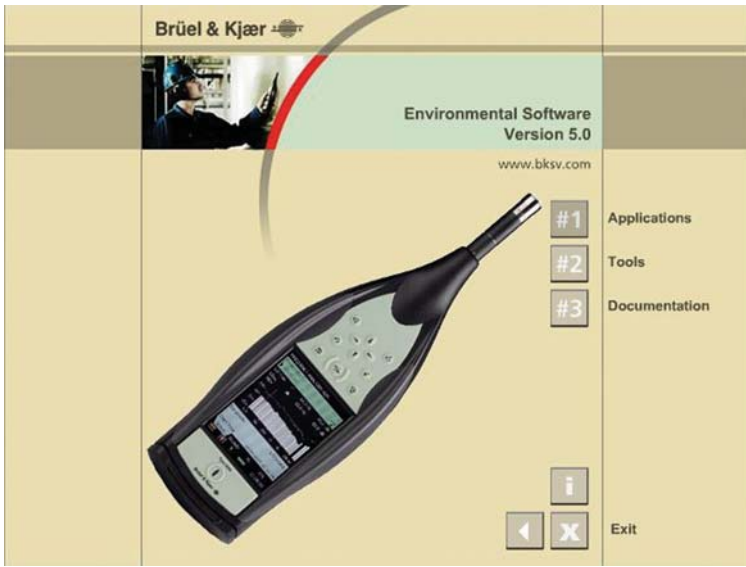
- 1) Insert the ENV DVD.

The Start screen shown below will automatically appear – if not, run the program 'setup.exe' from the DVD file directory.



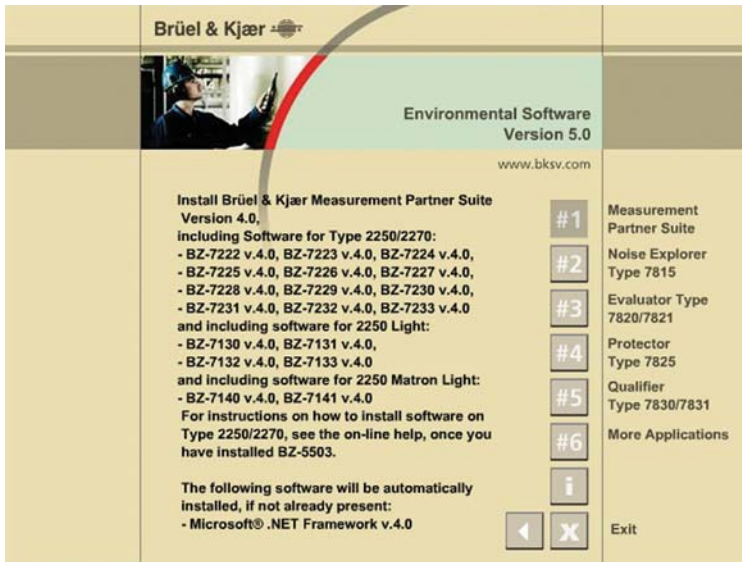
- 2) Select your language.

The Main Selection screen will appear:



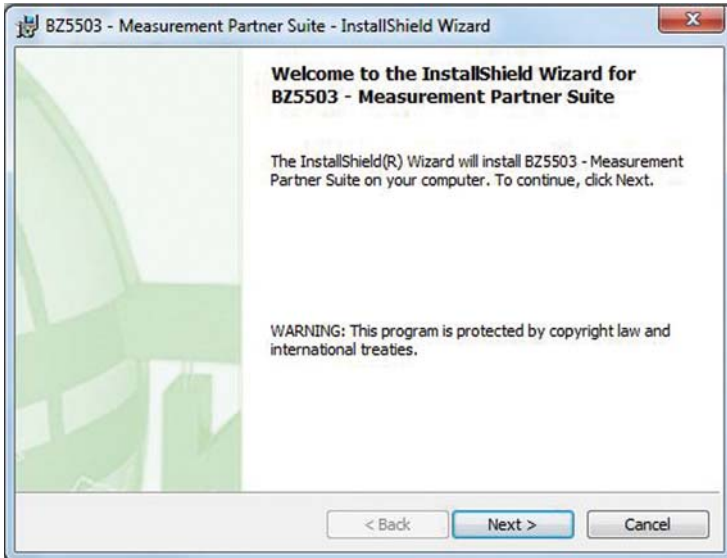
3) Click #1 *Applications*.

The Application Selection screen will appear:



4) Click #1 *Measurement Partner Suite*.

The software install wizard will begin.



- 5) Click **Next** to continue.
- 6) Select the destination folder for the installation:
 - To select the default installation folder, ...*Program Files\Bruel and Kjaer\ENV*, simply click **Next**.
 - To select another folder, click **Change**. Browse to the desired location on your PC and click **OK**. Click **Next** to continue.
- 7) Click **Install** to start the installation process. The installation may take several minutes.

The install wizard automatically installs: the latest hand-held analyzer software package with all software modules; the required Windows® .NET Framework version (if needed); and, a HASP dongle driver.

If a previous version of BZ-5503 is installed, it will be updated, or you may be asked to un-install it.
- 8) Follow the instructions in the wizard and click **Finish** when done.
- 9) If you return to a Selection screen, click **X Exit**. You must restart your PC.
- 10) Remove the ENV DVD from the disk drive.

Measurement Partner Suite BZ-5503 software is now installed. You can start the program by going to **Start, Programs, Brüel & Kjær Applications**.

Step 2: Install Driver for USB Connection

A USB connection is necessary to: install new or upgrade software to your analyzer, remotely control the analyzer, and/or synchronise data via BZ-5503.

Important!: You must have completed “Step 1: Install BZ-5503” before connecting a hand-held analyzer to the PC.

- 1) Connect your hand-held analyzer to mains power and switch it on.
- 2) Connect your USB cable to the analyzer and to the PC. Use Mini USB Cable AO-1476 or Micro USB Cable AO-1494, depending on the hardware version of your hand-held analyzer.
- 3) Driver installation will run automatically. A pop-up screen will appear with the message: “Found New Hardware: Hand-held Analyzer Type 2250/2270” or “Installing device driver software” while the driver installs.

When the pop-up disappears, the USB driver is installed.

Step 3: Install or Upgrade Type 2250/2270 Software

Important!: You must have completed “Step 1: Install BZ-5503” and “Step 2: Install Driver for USB Connection” to upgrade software.

The latest software package for your analyzer was installed to your PC together with BZ-5503. To install/upgrade the software (plus any licenses) to your hand-held analyzer, please consult BZ-5503’s on-line help.

Brüel & Kjær recommends that you always use the most current software available. If needed, the Brüel & Kjær Support download page at www.bksv.com can provide you with the latest (and previous) versions of all software.

Update of Environmental PC Software

Please remember, if you have Explorer Type 7815, Evaluator Type 7820, Protector Type 7825 or Qualifier Type 7830 installed, you may need to update the version after installing Measurement Partner Suite BZ-5503. All updates (changes within one major version, for example, from 3.3 to 3.4, 3.5, etc.) are free of charge.

You can update PC software from the Application Selection screen of the ENV DVD. Alternatively, you can download the latest version from the Brüel & Kjær Support download page at www.bksv.com.

Note: Contact your local Brüel & Kjær representative for information on upgrading your environmental PC software (going from one major version to another).

Available Documentation

From the Main Selection screen of ENV DVD BZ-5298, you can select #3 *Documentation* at any time to view or print various sound level meter related documentation, including primers, manuals, product data, brochures, help, etc. (Requires Adobe® Reader® and/or Microsoft® Office.) This installation manual is also available for viewing and printing from the documentation list.



Wichtig! BZ-5503 auf dem PC installieren, bevor der handgehaltene Analysator an den PC angeschlossen wird

Systemanforderungen

Mindestanforderungen an PC

- Intel® Core™ 2 Duo
- Windows® 7 oder XP (beide in 32-Bit- oder 64-Bit-Version)
- Microsoft® .NET Framework 4.0
- 2 GB Speicherplatz
- Soundkarte
- DVD-Laufwerk
- Mindestens eine freie USB-Schnittstelle

Verwendete Ausrüstung

- ENV DVD BZ-5298 (mit dem Analysator mitgeliefert)
- USB-Kabel:
 - Hardwareversion 1 – 3: Mini-USB-Kabel AO-1476 (mit dem Analysator mitgeliefert)
 - Hardwareversion 4: Micro-USB-Kabel AO-1494 (mit dem Analysator mitgeliefert)
- Handgehaltener Analysator: Typ 2250, 2250-L, 2250-M oder 2270

Vorgehensweise bei der Installation

Die Installation der Messpartner-Suite BZ-5503 auf dem PC erfolgt in drei Schritten:

- 1) Software BZ-5503 von der ENV DVD installieren.
- 2) Treiber für USB-Verbindung installieren.
- 3) Typ 2250/70 Software installieren oder hochrüsten.

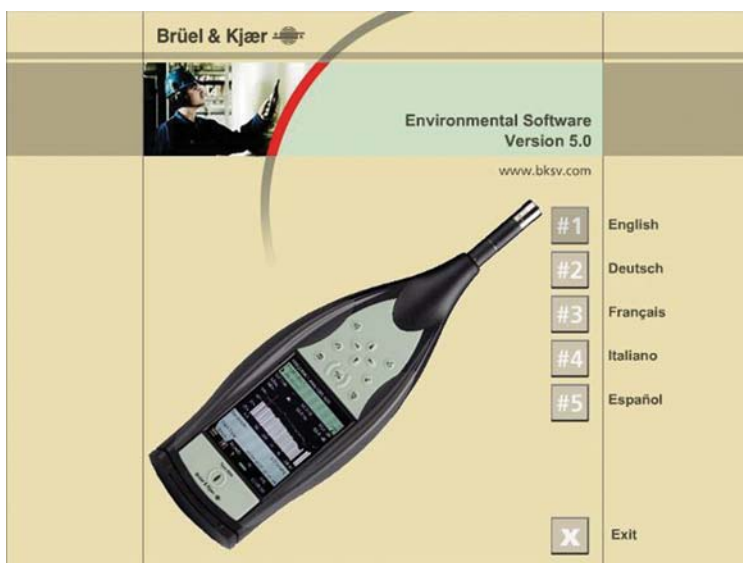
Hinweis: Sie müssen über Administratorrechte verfügen, um BZ-5503 auf dem PC installieren zu können.

Mit der Vorgehensweise wird sichergestellt, dass die Software korrekt installiert wird und mit dem handgehaltenen Analysator verwendet werden kann.

Schritt 1: Installation von BZ-5503

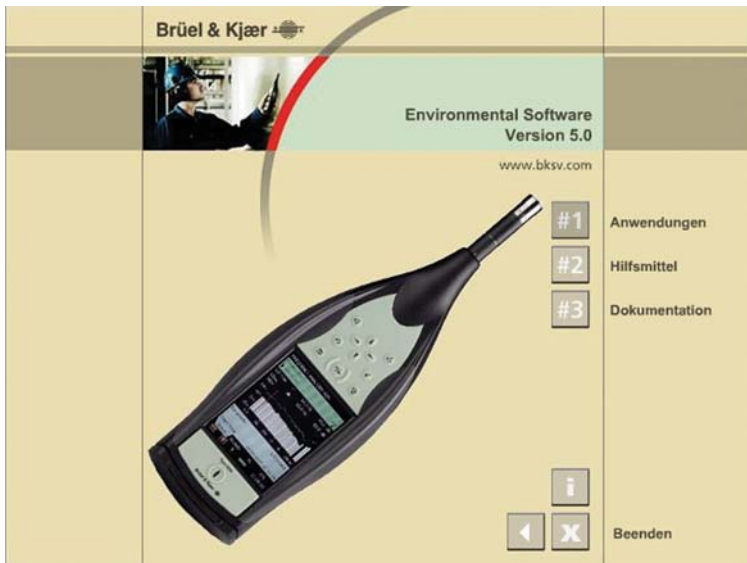
- 1) Legen Sie die ENV DVD ein.

Es erscheint automatisch der folgende Start-Bildschirm – falls nicht, führen Sie das Programm 'setup.exe' vom Dateiverzeichnis der DVD aus.



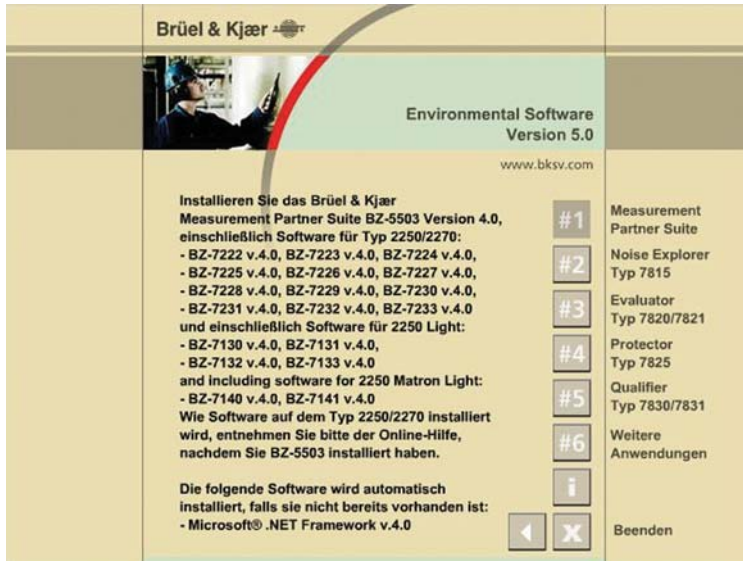
- 2) Wählen Sie die Sprache.

Es erscheint der Hauptauswahl-Bildschirm:



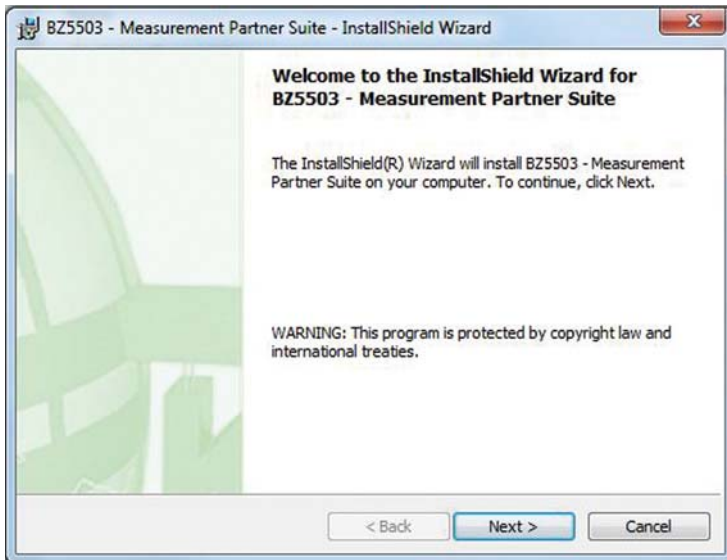
3) Klicken Sie auf **#1 Anwendungen**.

Es erscheint der Bildschirm zur Auswahl der Anwendung:



4) Klicken Sie auf #1 Messpartner-Suite.

Daraufhin beginnt der Installations-Assistent für die Software.



- 5) Klicken Sie auf **Weiter**.
- 6) Wählen Sie den Zielordner für die Installation:
 - Um den Standard-Installationsordner, ...*Program Files\Briel and Kjaer\ENV* zu wählen, einfach auf **Weiter** klicken.
 - Um einen anderen Ordner zu wählen, auf **Ändern** klicken. Den gewünschten Speicherort auf dem PC wählen und auf **OK** klicken. Zum Fortsetzen auf **Weiter** klicken.
- 7) Klicken Sie auf **Installieren**, um mit der Installation zu beginnen. Die Installation kann einige Minuten dauern.

Der Installations-Assistent installiert automatisch das neueste Softwarepaket für handgehaltene Analysatoren mit allen Softwaremodulen; die benötigte Version von Windows® .NET Framework (sofern erforderlich) und einen HASP-Dongle-Treiber.

Wenn eine ältere Version von BZ-5503 installiert ist, wird diese aktualisiert oder Sie werden gebeten, sie zu deinstallieren.
- 8) Folgen Sie den Anweisungen des Assistenten und klicken Sie auf **Fertigstellen**, wenn Sie fertig sind.

- 9) Wenn Sie zu einem Auswahl-Bildschirm zurückkehren, klicken Sie auf **X Beenden**. Sie müssen den PC neu starten.
- 10) Entfernen Sie die ENV DVD aus dem Laufwerk.

Die Messpartner-Suite BZ-5503 Software ist jetzt installiert. Sie können das Programm starten, indem Sie zu **Start, Programme, Brüel & Kjær Applications** gehen.

Schritt 2: Treiber für USB-Verbindung installieren

Eine USB-Verbindung ist erforderlich, um über BZ-5503 neue Software im Analysator zu installieren, Analysator-Software hochzurüsten, den Analysator fernzusteuern und/oder Daten zu synchronisieren.

Wichtig! Sie müssen „Schritt 1: Installation von BZ-5503“ abgeschlossen haben, bevor der handgehaltene Analysator mit dem PC verbunden wird.

- 1) Schließen Sie den handgehaltenen Analysator an das Stromnetz an und schalten Sie ihn ein.
- 2) Verbinden Sie das USB-Kabel mit dem Analysator und dem PC. Je nach der Hardwareversion des handgehaltenen Analysators verwenden Sie entweder das Mini-USB-Kabel AO-1476 oder das Micro-USB-Kabel AO-1494.
- 3) Der Installation des Treibers erfolgt automatisch. Während der Treiber installiert wird, erscheint ein Popup-Fenster mit der Meldung: „Neue Hardware gefunden: Handgehaltener Analysator Typ 2250/2270“ oder „Gerätetreiber-Software wird installiert“.

Wenn das Fenster verschwindet, ist der USB-Treiber installiert.

Schritt 3: Typ 2250/2270 Software installieren oder hochrüsten

Wichtig! Um die Software hochzurüsten, müssen Sie „Schritt 1: Installation von BZ-5503“ und „Schritt 2: Treiber für USB-Verbindung installieren“ abgeschlossen haben.

Auf Ihrem PC wurde das neueste Softwarepaket für den Analysator zusammen mit BZ-5503 installiert. Bitte informieren Sie sich in der Online-Hilfe von BZ-5503, wie die Software (plus Lizenzen) auf dem handgehaltenen Analysator installiert bzw. hochgerüstet wird.

Brüel & Kjær empfiehlt, stets die neueste Softwareversion zu verwenden. Bei Bedarf stehen auf der Download-Seite von Brüel & Kjær unter Service/User Support auf www.bksv.com die neuesten (und ältere) Versionen der gesamten Software zur Verfügung.

Aktualisierung von Environmental PC-Software

Beachten Sie bitte, dass Sie nach dem Installieren der Messpartner-Suite BZ-5503 möglicherweise die Version von Explorer Typ 7815, Evaluator Typ 7820, Protector Typ 7825 oder Qualifier Typ 7830 (sofern installiert) aktualisieren müssen. Alle Updates (Änderungen innerhalb einer Hauptversion, z.B. von 3.3 auf 3.4, 3.5 usw.) sind kostenfrei.

Sie können die PC-Software vom Auswahlbildschirm der Anwendung auf der ENV DVD aktualisieren. Sie können jedoch auch die neueste Version auf der Download-Seite von Brüel & Kjær unter Service/User Support auf www.bksv.com herunterladen.

Hinweis: Wenden Sie sich an Ihr Brüel & Kjær Verkaufsbüro, wenn Sie ein Upgrade der Environmental PC-Software (von einer Hauptversion zu einer anderen) brauchen.

Erhältliche Dokumentation

Im Hauptauswahl-Bildschirm der ENV DVD BZ-5298 können Sie jederzeit **#3 Dokumentation** wählen, um Dokumentation in Bezug auf Schallpegelmesser zu betrachten oder auszudrucken, darunter Einführungsbroschüren, Handbücher, Produktdatenblätter, Broschüren, Hilfe usw. (erfordert Adobe® Reader® und/oder Microsoft® Office.) Auch dieses Installationshandbuch ist in der Dokumentationsliste enthalten und kann von dieser aus betrachtet und ausgedruckt werden.



Important ! Le BZ-5503 doit être installé sur le PC avant toute connexion d'un Sonomètre-analyseur au PC

Système informatique requis

Système minimum requis

- Intel® Core™ 2 Duo
- Windows® 7 ou XP (version 32 bits ou 64 bits)
- Microsoft® .NET Framework 4.0
- 2 GB de mémoire
- Carte son
- Lecteur de DVD
- Au moins un port USB disponible

Equipement utilisé

- DVD ENV BZ-5298 (inclus avec le Sonomètre-analyseur)
- Câble USB :
 - Versions matérielles 1 – 3 : Câble Mini USB AO-1476 (inclus avec le Sonomètre-analyseur)
 - Version matérielle 4 : Câble Micro USB AO-1494 (inclus avec le Sonomètre-analyseur)
- Sonomètre-analyseur : 2250, 2250-L, 2250-M ou 2270

Procédure d'installation

L'installation sur le PC du Logiciel Measurement Partner Suite BZ-5503 est une procédure en trois étapes :

- 1) Installation du BZ-5503 à partir du DVD ENV
- 2) Installation du pilote pour la liaison USB
- 3) Installation ou mise à niveau du logiciel du 2250/70

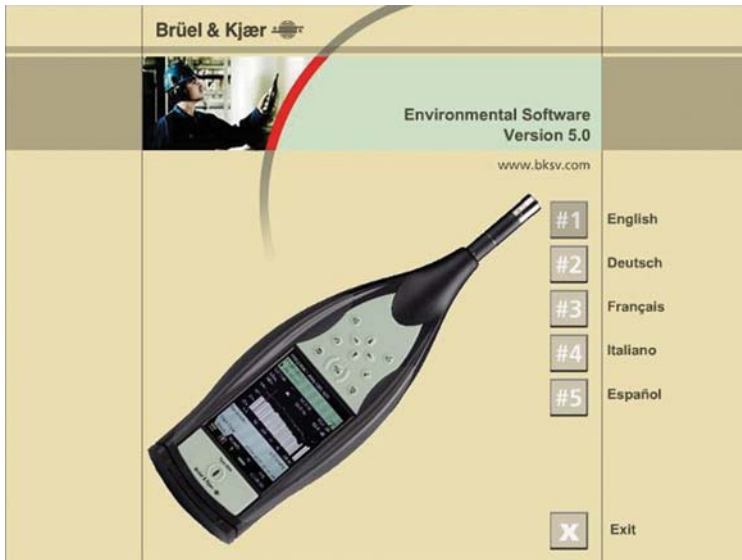
Nota : Cette opération ne peut être effectuée que par une personne ayant statut d'administrateur

Cette procédure garantit une installation correcte du logiciel, qui est alors prêt à fonctionner avec le Sonomètre-analyseur.

Etape 1 : Installation du BZ-5503

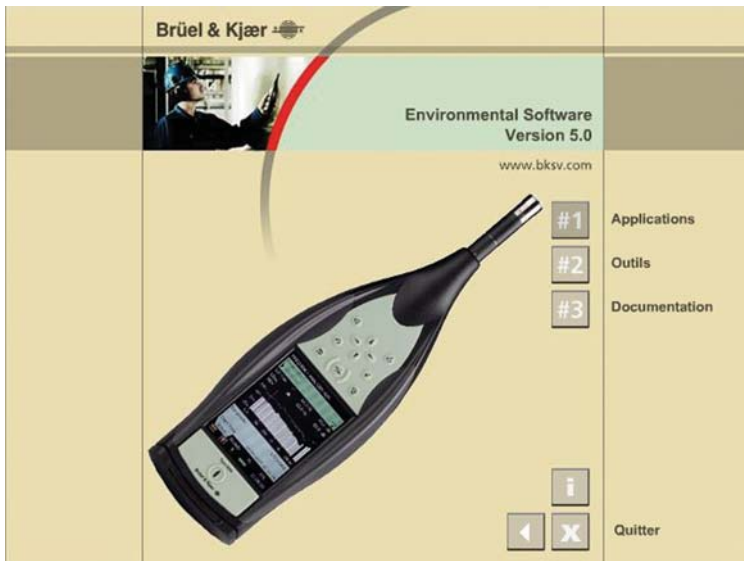
- 1) Insérer le DVD ENV dans le lecteur.

L'affichage initial ci-dessous apparaît automatiquement. Si ce n'est pas le cas, localiser le fichier exécutable 'setup.exe' sur le DVD et lancer celui-ci.



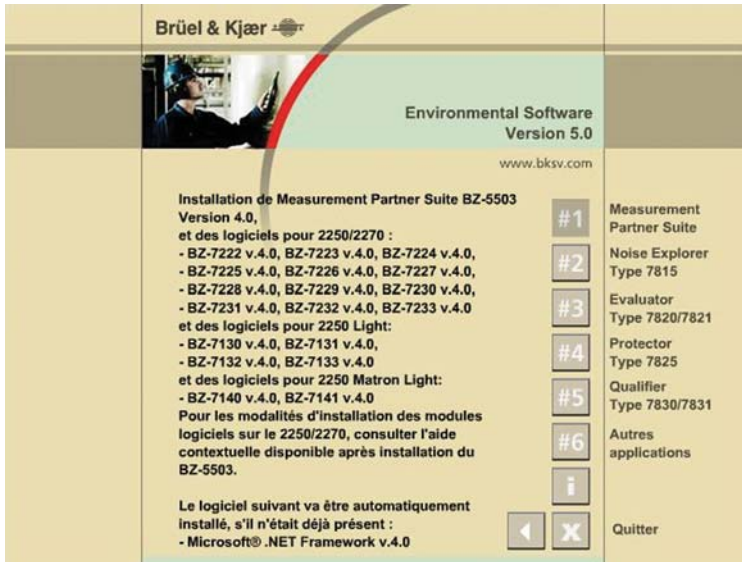
- 2) Sélectionner la langue à utiliser.

L'écran de sélection principal apparaît :



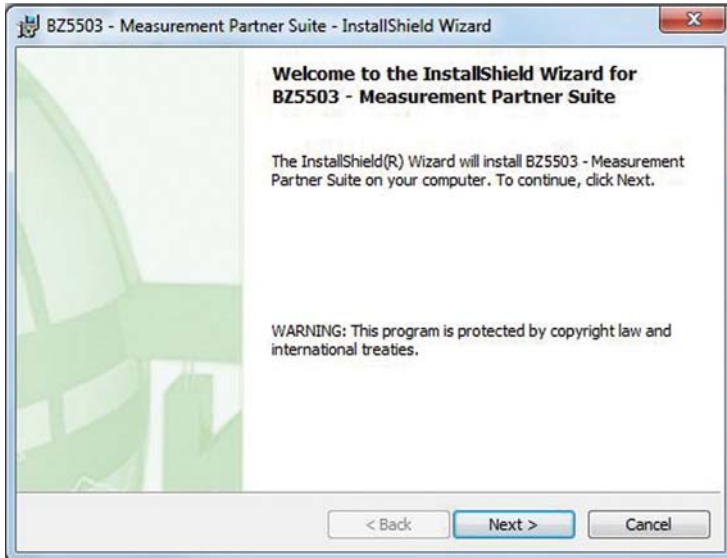
3) Cliquer sur #1 Applications.

L'écran de sélection des logiciels d'application apparaît :



4) Cliquer sur #1 *Measurement Partner Suite*.

L'Assistant à l'installation démarre.



- 5) Cliquer sur **Next** (Suivant) pour continuer.
- 6) Sélectionner le dossier de destination pour l'installation :
 - Pour sélectionner le répertoire d'installation par défaut, ...*Program Files\Bruel and Kjaer\ENV*, cliquer sur **Suivant**.
 - Pour sélectionner un autre répertoire, cliquer sur **Changer**. Naviguer jusqu'au répertoire souhaité et cliquer sur **OK**. Cliquer sur **Suivant** pour continuer.
- 7) Cliquer sur **Installer** pour lancer le processus d'installation. Celle-ci peut prendre plusieurs minutes.

L'Assistant installe automatiquement : le dernier logiciel en date pour le Sonomètre-analyseur avec tous les modules d'application ; la version de Windows® .NET Framework requise (au besoin) ; et le pilote du dongle HASP.

Si une précédente version du BZ-5503 était déjà installée, elle sera mise à jour, ou bien il sera demandé de la désinstaller.
- 8) Suivre les instructions de l'Assistant puis cliquer sur **Terminer**.

- 9) Pour revenir à un écran de sélection, cliquer sur **X Quitter**. Le PC doit être redémarré.
- 10) Retirer le DVD ENV du lecteur.

Le Logiciel Measurement Partner Suite BZ-5503 est maintenant installé. Il peut être démarré via **Démarrage, Programmes, Brüel & Kjær Applications**.

Etape 2 : Installation du pilote pour la liaison USB

Une liaison USB est indispensable pour l'installation ou la mise à jour des logiciels dans le Sonomètre-analyseur, sa commande à distance et/ou la synchronisation des données via le BZ-5503.

Important : Il faut avoir terminé "Etape 1 : Installation du BZ-5503" avant de connecter un Sonomètre-analyseur au PC

- 1) Brancher le Sonomètre-analyseur sur une alimentation secteur et le mettre en marche.
- 2) Interconnecter le Sonomètre-analyseur et le PC au moyen du Câble Mini USB AO-1476 ou Micro USB AO-1494, selon la version matérielle du Sonomètre-analyseur.
- 3) L'installation du pilote est automatique. Un écran bulle apparaît avec le message : "Found New Hardware: Hand-held Analyzer Type 2250/2270" ou "Installing device driver software" pendant l'installation.

L'écran bulle disparaît au terme de l'installation.

Etape 3 : Installation/mise à niveau du logiciel du 2250/2270

Important : Il faut avoir terminé "Etape 1 : Installation du BZ-5503" et "Etape 2 : Installation du pilote pour la liaison USB" pour pouvoir procéder à la mise à niveau.

La dernière version en date du logiciel a été installée sur le PC avec le BZ-5503. Pour installer/mettre à niveau les logiciels (et d'éventuelles licences d'application) dans le Sonomètre-analyseur, consulter l'aide en ligne du BZ-5503.

Brüel & Kjær recommande l'utilisation de la dernière version disponible. Au besoin, le site de téléchargement www.bksv.com fournit les dernières versions (et les précédentes) de tous les logiciels.

Mise à jour/niveau des logiciels PC pour applications environnementales

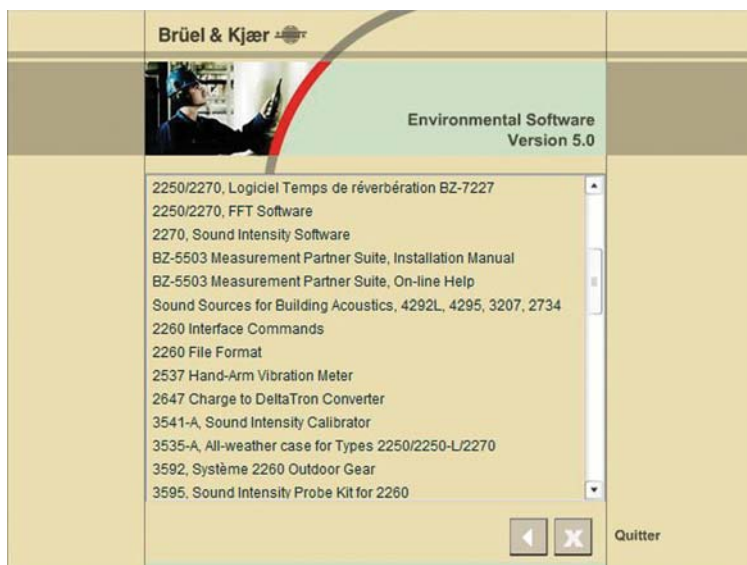
Au cas où les Logiciels 7815 Explorer, 7820 Evaluator, 7825 Protector ou 7830 Qualifier sont déjà installés, il peut être nécessaire d'en mettre à jour les versions suite à l'installation du Logiciel Measurement Partner Suite BZ-5503. Ces mises à jours (par exemple de 3.3 à 3.4, 3.5, etc.) sont gratuites.

Les logiciels PC peuvent être mis à jour via l'écran de sélection des applications sur le DVD ENV. Il est possible également de télécharger la version la plus récente via la page de support de téléchargement du site web www.bksv.com.

Nota : Contacter le représentant Brüel & Kjær Pour tout renseignement sur la mise à niveau des logiciels d'application environnementaux

Documentation disponible

Sur l'écran de sélection principal du DVD ENV BZ-5298, il est possible de sélectionner **#3 Documentation** à tout moment pour visualiser ou imprimer toute documentation disponible se rapportant aux Sonomètres-analyseurs, à savoir opuscules de vulgarisation, manuels, fiches techniques, brochures, aide, etc. (nécessite Adobe® Reader® et/ou Microsoft® Office.) Le présent Manuel d'installation est également accessible (pour visualisation ou impression) via la liste de documentation disponible.



Importante!: Installare il BZ-5503 nel PC prima di collegarlo all'analizzatore portatile

Requisiti del sistema

Richieste minime per PC

- Intel® Core™ 2 Duo
- Windows® 7 o XP (entrambi con versioni 32-bit o 64-bit)
- Microsoft® .NET Framework 4.0
- 2 GB di memoria
- Scheda sonora
- Drive DVD
- Almeno una porta USB disponibile

Strumentazione usata

- DVD ENV BZ-5298 (incluso con l'analizzatore)
- Cavo USB:
 - Versioni hardware 1 – 3: cavo USB mini, AO-1476 (incluso con l'analizzatore)
 - Versione hardware 4: cavo USB micro, AO-1494 (incluso con l'analizzatore)
- Analizzatore portatile: tipo 2250, 2250-L, 2250-M o 2270

Procedura d'installazione

Per installare il Measurement Partner Suite BZ-5503 su un PC occorre seguire correttamente le seguenti istruzioni divise in tre punti:

- 1) Installare il software BZ-5503 usando il DVD ENV.
- 2) Installare un driver per la connessione USB.
- 3) Installare o aggiornare i software per il 2250/70.

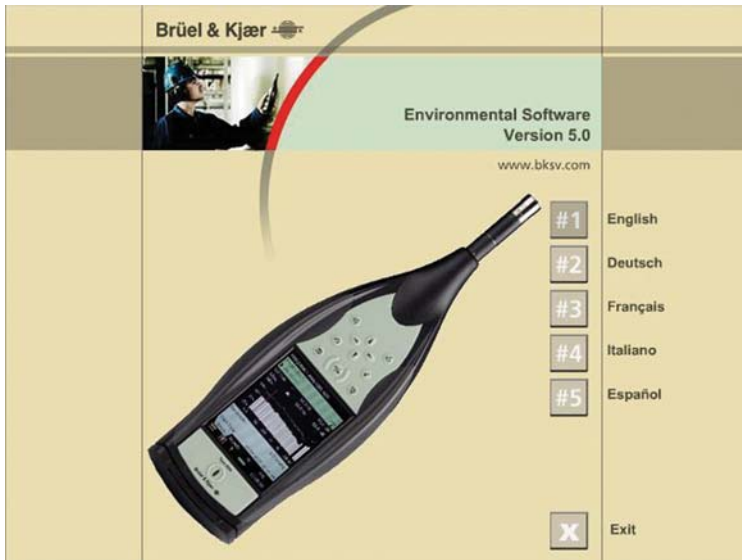
Nota: per installare il BZ-5503 occorre disporre dei diritti di amministratore.

L'intera procedura garantisce che il programma sia correttamente installato e pronto da usare con l'analizzatore.

Punto 1: Installazione del BZ-5503

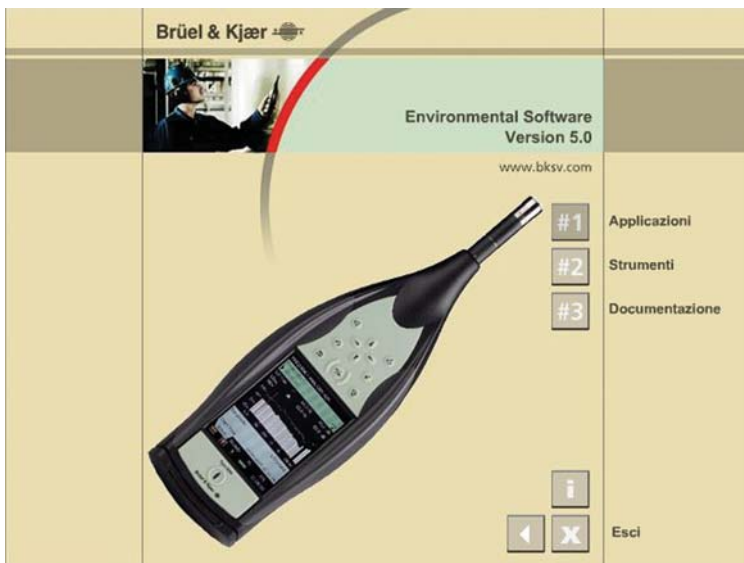
- 1) Inserire il DVD ENV.

Sullo schermo dovrebbe apparire automaticamente la finestra d'inizio – in caso contrario, occorre eseguire il programma 'setup.exe' dalla directory del DVD.



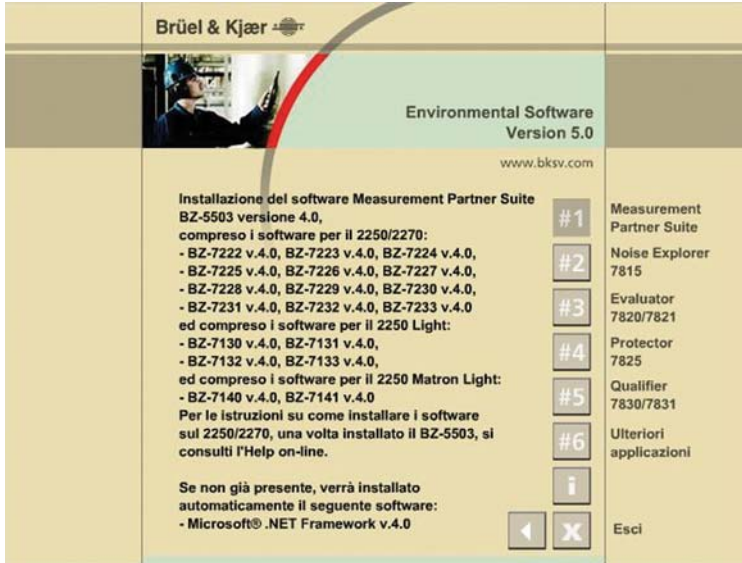
- 2) Selezionare la lingua desiderata.

Si accede alla finestra successiva:



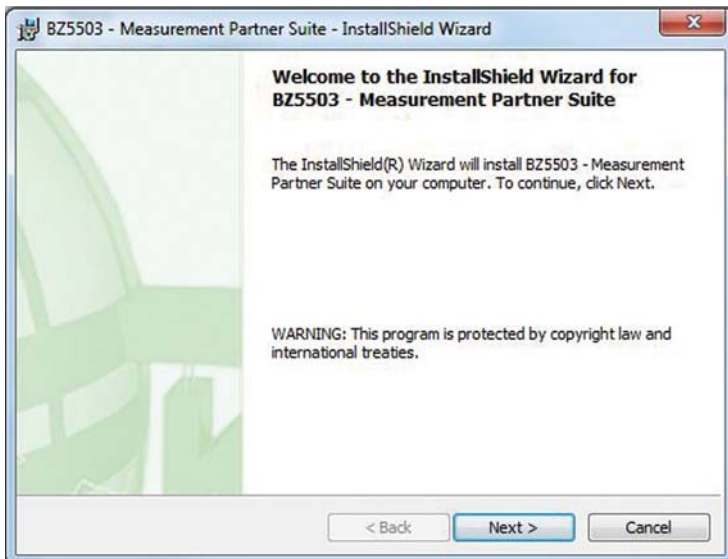
3) Cliccare #1 *Applicazioni*.

Sullo schermo appare la seguente finestra Selezione software:



4) Cliccare #1 *Measurement Partner Suite*.

Si accede alla funzione wizard d'installazione.



- 5) Cliccare **Avanti** per continuare.
- 6) Selezionare la cartella di destinazione dell'installazione:
 - Per selezionare la cartella predefinita, *... \Program Files\Bruel and Kjaer\ENV*, cliccare di nuova **Avanti**.
 - Per selezionare un'altra cartella, cliccare **Modifica**. Cercare la posizione d'installazione nel PC e cliccare **OK**. Cliccare **Avanti** per continuare.
- 7) Cliccare **Installa** per iniziare il processo d'installazione. L'operazione potrebbe durare alcuni minuti.

La funzione wizard automaticamente installa: l'ultima versione del pacchetto software dell'analizzatore portatile con incluso tutti i moduli applicativi, la versione richiesta di .NET Framework di Windows® (se necessaria) e il driver della chiave HASP.

Se si è installato una versione precedente del BZ-5503, questa sarà aggiornata oppure sarà richiesta la disinstallazione.
- 8) Seguire le istruzioni della finestra e, una volta terminato, cliccare **Finito**.

- 9) Se si ritorna alla finestra Selezione, cliccare **X Esci**. Occorre riavviare il PC.
- 10) Rimuovere il DVD ENV dal driver.

Ora il software Measurement Partner Suite BZ-5503 è installato. Avviare il programma da: **Avvio, Programmi, Brüel & Kjær Applications**.

Punto 2: Installazione del driver per la connessione USB

Una connessione USB è necessaria per: aggiornare o installare un nuovo software nell'analizzatore, controllare a distanza l'analizzatore e/o sincronizzare i dati tramite il BZ-5503.

Importante! prima di collegare un analizzatore al PC, occorre che la procedura del "Punto 1: Installazione del BZ-5503" sia stata completata.

- 1) Collegare l'analizzatore portatile alla presa di alimentazione accenderlo.
- 2) Collegare il cavo USB all'analizzatore e al PC. Usare il cavo USB mini, AO-1476 o il cavo USB micro, AO-1494, a seconda della versione hardware dell'analizzatore.
- 3) L'installazione del driver avverrà automaticamente. Sullo schermo apparirà una finestra con il seguente messaggio: "Trovato nuovo hardware: Analizzatore portatile tipo 2250/2270" o "Installazione software driver dispositivo".

Quando la finestra scompare, il driver USB è installato.

Punto 3: Installazione o aggiornamento dei software per il tipo 2250/2270

Importante! per aggiornare i software occorre che le procedure del "Punto 1: Installazione del BZ-5503" e del "Punto 2: Installazione del driver per la connessione USB" siano state completate.

L'ultima versione del pacchetto software dell'analizzatore è stata installata nel PC insieme al BZ-5503. Per installare/aggiornare i software (oltre a eventuali licenze) nell'analizzatore, occorre consultare l'help on-line del BZ-5503.

Brüel & Kjær raccomanda di usare i software più recenti disponibili. Se necessario, la pagina di supporto Brüel & Kjær nel sito www.bksv.com è in grado di fornire le ultime versioni (e le precedenti) di tutti i software.

Aggiornamento dei software ambientali per PC

Ricordarsi che, se si è in possesso dei software Explorer 7815, Evaluator 7820, Protector 7825 o Qualifier 7830 installati, è probabile che sia necessario aggiornare la versione dopo aver installato il Measurement Partner Suite BZ-5503. Tutti gli aggiornamenti (modifiche in una versione superiore, per esempio, da 3.3 a 3.4, 3.5, ecc.) sono gratuiti.

I software per PC possono essere aggiornati dalla finestra Selezione applicazione del DVD ENV. In alternativa, si può scaricare l'ultima versione dalla pagina di supporto Brüel & Kjær del sito www.bksv.com.

Nota: per informazioni sull'aggiornamento dei software ambientali per PC (passando da una versione ad un'altra), contattare il rappresentante locale Brüel & Kjær.

Documentazione disponibile

Dalla finestra Selezione principale del DVD ENV BZ-5298, si può selezionare in ogni momento **#3 Documentazione**, per visualizzare o stampare vari tipi di documentazione, incluso opuscoli, manuali, schede di dati tecnici, brochure, pagine di aiuto, ecc. (richiede Adobe® Reader® e/o Microsoft® Office.) Anche questo manuale d'installazione è disponibile dall'elenco, per la visualizzazione e la stampa.



Importante!: Antes de conectar un analizador portátil al PC es preciso instalar el software BZ-5503.

Requisitos del sistema

Requisitos mínimos del PC

- Intel® Core™ 2 Duo
- Windows® 7 o XP (versiones de 32 o 64 bits)
- Microsoft® .NET Framework 4.0
- 2 GB de memoria
- Tarjeta de sonido
- Lector de DVD
- Al menos un puerto USB disponible

Material necesario

- DVD ENV (medioambiental) BZ-5298 (suministrado con el analizador)
- Cable USB:
 - Versiones de hardware 1 – 3: cable Mini USB AO-1476 (suministrado con el analizador)
 - Versión de hardware 4: cable Micro USB AO-1494 (suministrado con el analizador)
- Analizador portátil: Tipos 2250, 2250-L, 2250-M o 2270

Proceso de instalación

El proceso de instalación del Software de utilidades para analizadores portátiles BZ-5503 en un PC consta de tres pasos:

- 1) Instalación del software BZ-5503 desde el DVD ENV.
- 2) Instalación de un controlador para la conexión USB.
- 3) Instalación o actualización del software Tipo 2250/70.

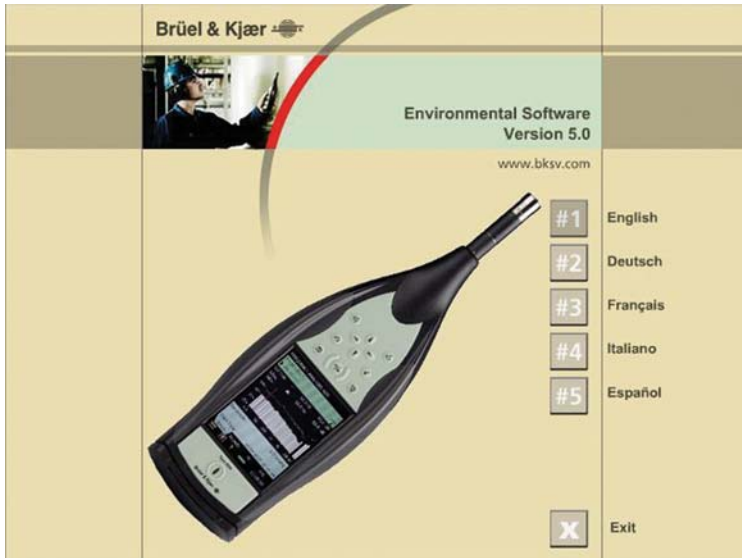
Nota: Se precisan derechos de acceso como administrador para instalar BZ-5503 en el PC.

Todo el proceso está concebido para que el software se instale correctamente y quede listo para su uso con el analizador portátil.

Paso 1: Instalación de BZ-5503

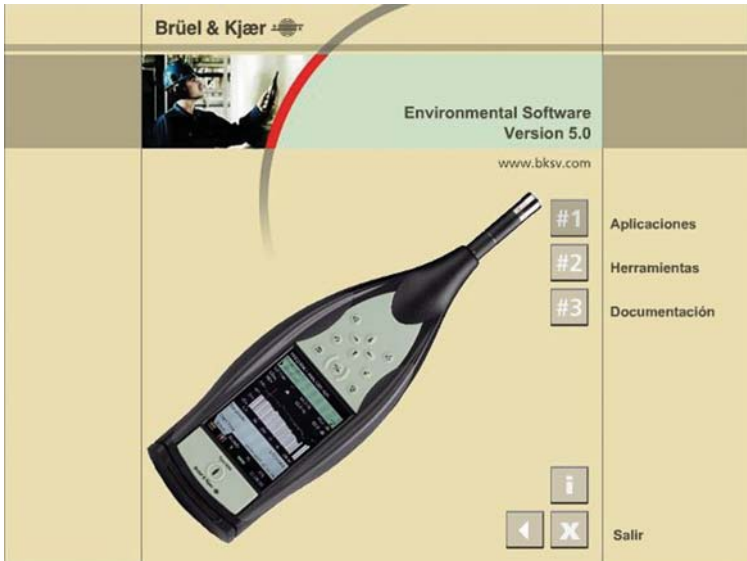
- 1) Inserte el DVD ENV en el lector.

Aparecerá automáticamente la pantalla de Inicio que se muestra a continuación; si no lo hace, ejecute el archivo "setup.exe" que se encuentra en el directorio del DVD.



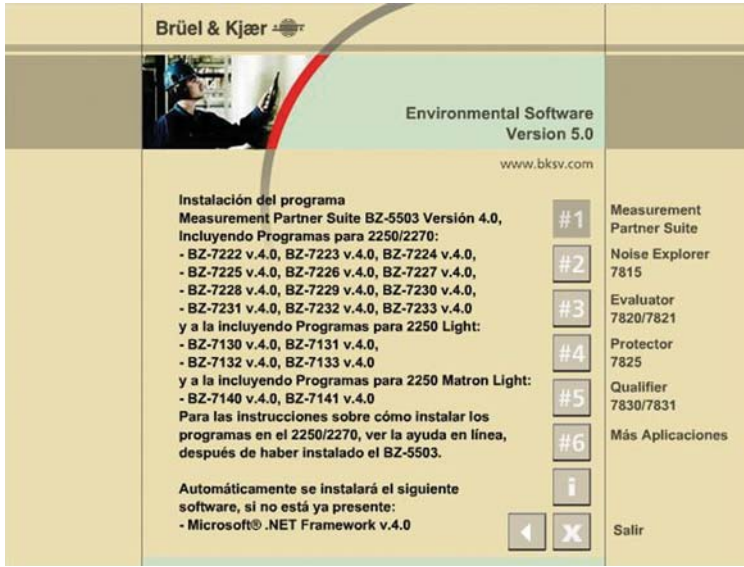
- 2) Seleccione su idioma.

Aparecerá la pantalla de selección principal:



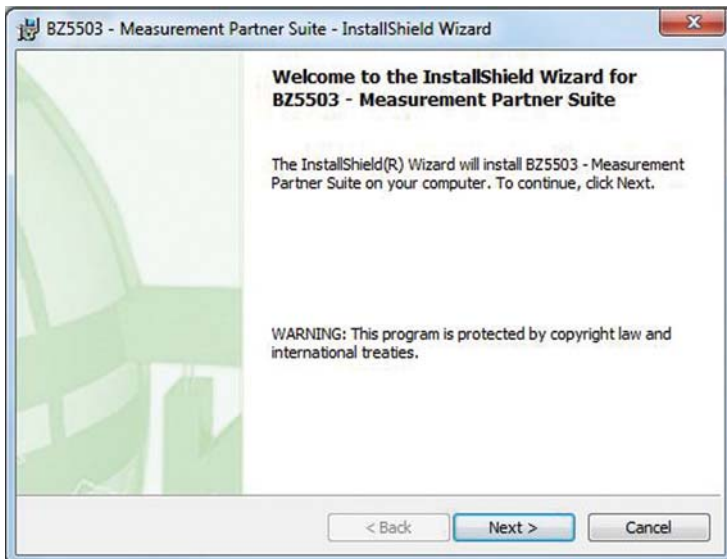
3) Haga clic en el nº 1 *Aplicaciones*.

Aparecerá la pantalla de selección de aplicaciones:



4) Haga clic en el nº 1 *Measurement Partner Suite*.

Se iniciará el asistente de instalación del software.



- 5) Haga clic en **Siguiente** para continuar.
- 6) Seleccione la carpeta de destino para los archivos de instalación:
 - Si desea seleccionar la carpeta de instalación que aparece por defecto, *...Archivos de programa\Bruel and Kjaer\ENV*, simplemente haga clic en **Siguiente**.
 - Si desea seleccionar otra carpeta, haga clic en **Cambiar**. Busque la ubicación deseada en su PC y haga clic en **OK**. Haga clic en **Siguiente** para continuar.
- 7) Pulse **Instalar** para iniciar el proceso de instalación. El proceso de instalación puede durar varios minutos.
 El asistente de instalación instala automáticamente: la última versión del paquete de software para analizadores portátiles con todos sus módulos; la versión de Windows®.NET Framework adecuada (si procede); y un controlador HASP tipo mochila.
 Si ya se ha instalado una versión anterior de BZ-5503, esta se actualizará, o puede que tenga que desinstalarla.
- 8) Siga las instrucciones del asistente y haga clic en **Terminar** cuando haya acabado.

- 9) Si regresa a una pantalla de selección, haga clic en **X Salir**. Es necesario reiniciar el PC.
- 10) Extraiga el DVD ENV del lector.

Ha concluido la instalación del software de utilidades para analizadores portátiles BZ-5503. Para iniciar el programa, haga clic en **Inicio, Programas, Aplicaciones de Brüel & Kjær**.

Paso 2: Instalación del controlador de la conexión USB

Se precisa una conexión USB para realizar las siguientes operaciones: instalar o actualizar el software del analizador, controlar el analizador a distancia y/o sincronizar datos a través de BZ-5503.

Importante: Es preciso realizar el “Paso 1: Instalación de BZ-5503” antes de conectar un analizador portátil al PC.

- 1) Conecte el analizador portátil a la red eléctrica y enciéndalo.
- 2) Conecte el cable USB al analizador y al PC. Utilice un cable Mini USB AO-1476 o Micro USB AO-1494, en función de la versión de hardware de su analizador portátil.
- 3) El controlador se instalará automáticamente. Aparecerá una pantalla emergente con el siguiente mensaje: “Nuevo hardware encontrado: analizador portátil Tipo 2250/2270” o “Instalando el software del controlador del dispositivo” mientras se instala el controlador.

Cuando desaparezca esta ventana emergente habrá finalizado la instalación del controlador USB.

Paso 3: Instalación o actualización del software para unidades Tipo 2250/2270

Importante: Es preciso realizar el “Paso 1: Instalación de BZ-5503” y el “Paso 2: Instalación del controlador de la conexión USB” para actualizar el software.

Junto con BZ-5503 se instala la última versión del paquete de software de su analizador. Para instalar/actualizar el software (con las licencias pertinentes) de su analizador portátil, consulte la ayuda en línea de BZ-5503.

Brüel & Kjær recomienda utilizar siempre la última versión de software disponible. En caso necesario, en la sección servicio - soporte - descargas de la página web de Brüel & Kjær www.bksv.com puede obtener tanto la última versión como versiones anteriores de cualquier software.

Actualización del software Environmental para PC

Recuerde que si ha instalado Explorer (Tipo 7815), Evaluator (Tipo 7820), Protector (Tipo 7825) o Qualifier (Tipo 7830) es posible que tenga que actualizar la versión una vez instalado el software de utilidades para analizadores portátiles BZ-5503. Todas las actualizaciones dentro de una misma versión principal son gratuitas (por ejemplo para pasar de 3.3 a 3.4, 3.5, etc.).

Para actualizar el software de su PC, acceda a la pantalla de selección de aplicaciones del DVD ENV. Si lo prefiere, puede descargar la última versión de la sección servicio - soporte - descargas de la página web de Brüel & Kjær www.bksv.com.

Nota: Póngase en contacto con su representante local de Brüel & Kjær para más información sobre la actualización de su software Environmental para PC (para pasar de una versión principal a otra).

Documentación disponible

Desde la pantalla de selección principal del DVD ENV BZ-5298, puede seleccionar el nº 3 *Documentación* en cualquier momento para consultar o imprimir documentación diversa sobre sonómetros, como por ejemplo guías básicas, manuales, información de productos, folletos, ayuda, etc. (se precisa Adobe® Reader® y/o Microsoft® Office). Este manual de instalación también figura en la lista de documentación, desde donde puede consultarse e imprimirse.





© Brüel & Kjær. All rights reserved
2012-04

HEADQUARTERS: Brüel & Kjær Sound & Vibration Measurement A/S DK-2850 Nærum · Denmark
Telephone: +45 7741 2000 · Fax: +45 4580 1405 · www.bksv.com · info@bksv.com

Local representatives and service organisations worldwide